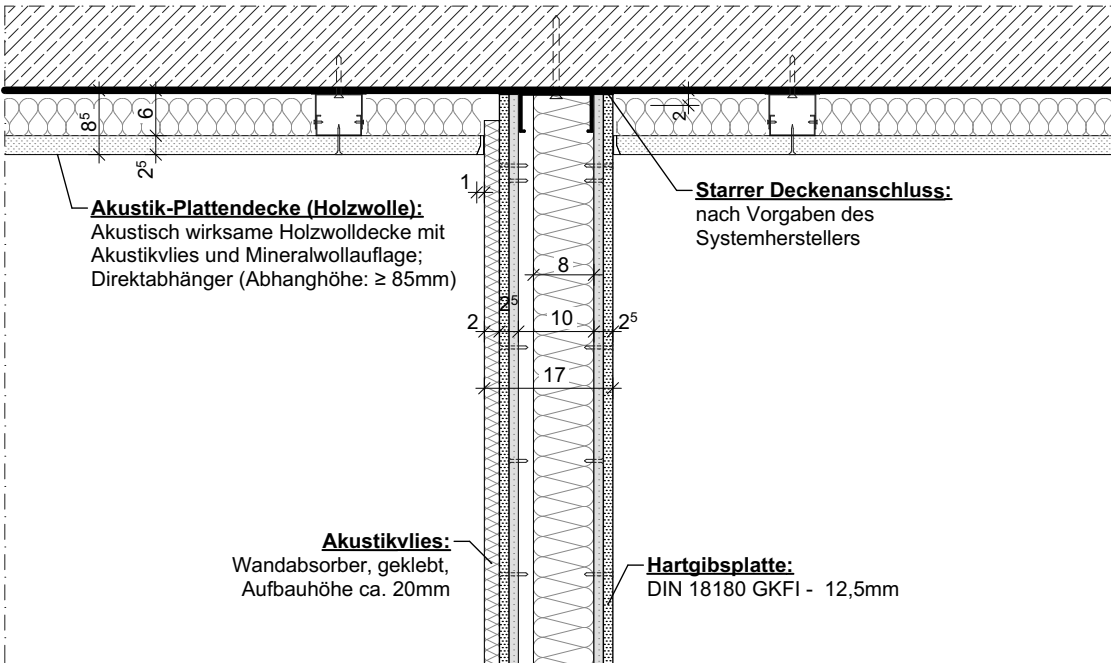
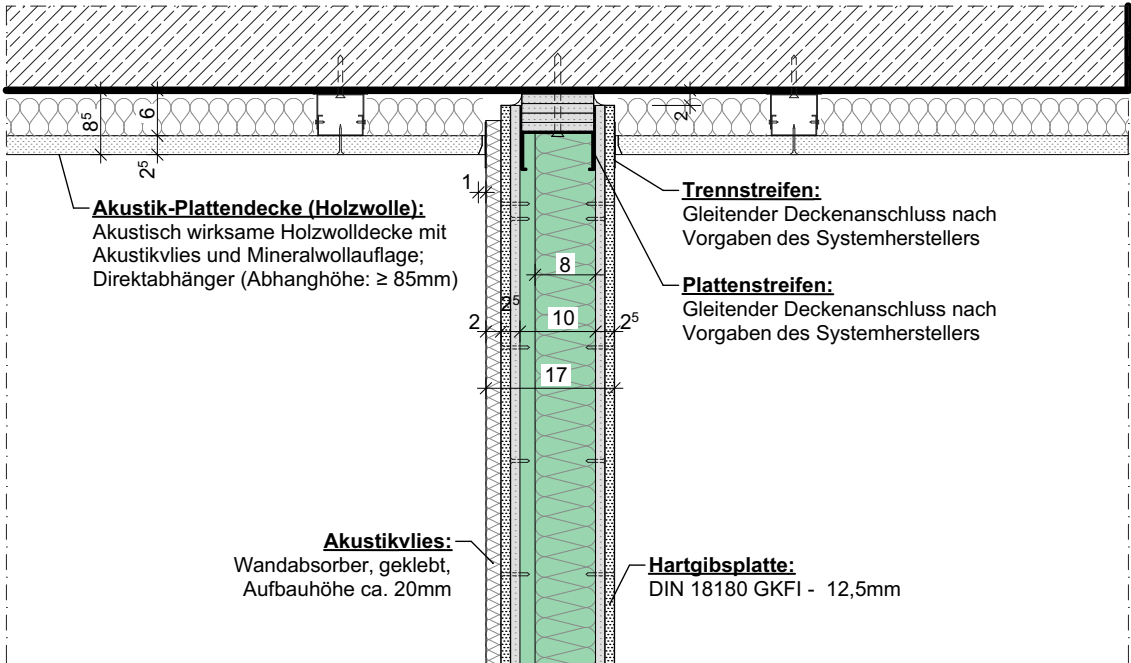


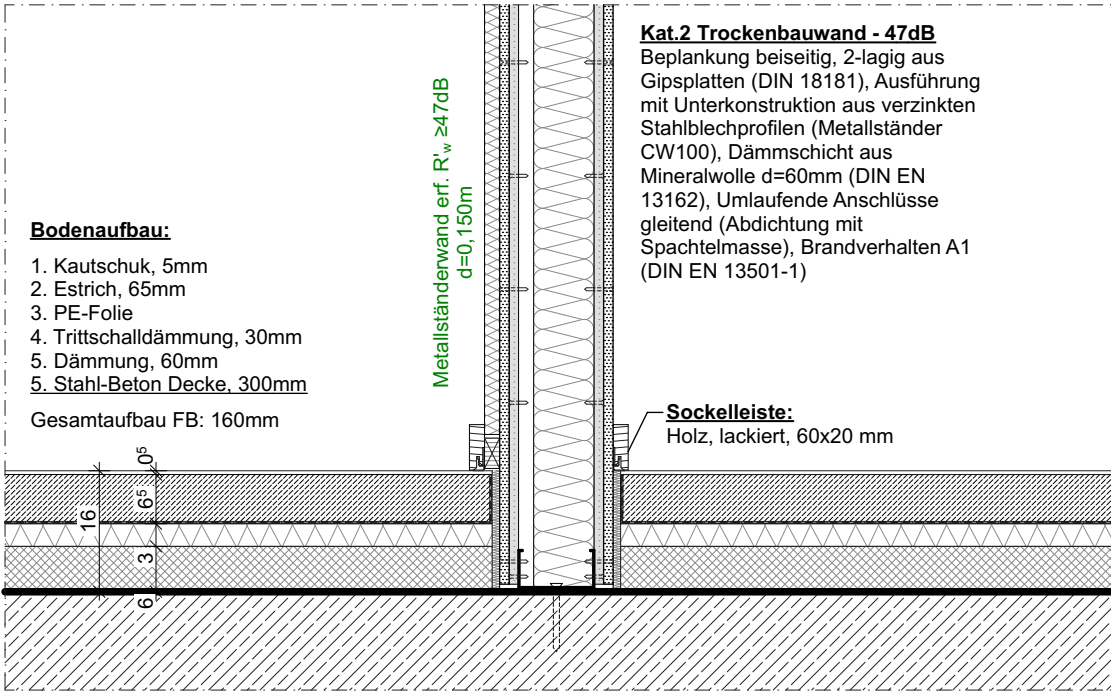
Trockenbauwand 2-lagig
15,0cm + 2cm Akustikvlies einseitig



starrer Deckenanschluss



gleitender Deckenanschluss (grün in Grundrisse)



Trockenbauwand 2-lagig
15,0cm + 2cm Akustikvlies einseitig

| | | |
|---|---|--------------------|
| 985 | MS00141 | Ausführungsplanung |
| Standortnummer | Projektnummer | Planphase |
| DT | Trockenbauwand 5,0cm (2-lagig) + Akustikvlies (einseitig) | Planinhalt |
| Planart | | |
| Erstellungsdatum | Druckdatum | Ausgabedatum |
| 1:10 | A3 | |
| Maßstab | Plangröße | Index |
| MS00141_FvSteinG_MS_Erweiterung | | |
| Projektdaten | | |
| MS00141-FSG-OP- -6401-DT-Trockenbau-17cm-LP5- | | |
| Planbezeichnung | | |
| Zeichnung | Architektur und Projektsteuerung | |
| Zeichnung | Bauen im Bestand | Rohbau |
| Projektleitung | Fachstellenleitung / Abteilungsleitung | |
| Amtsleitung / Technische Leitung | | Ausbau |